

# ANALYSES ÉPIGÉNOMIQUES

16, 17, 18 MAI 2018

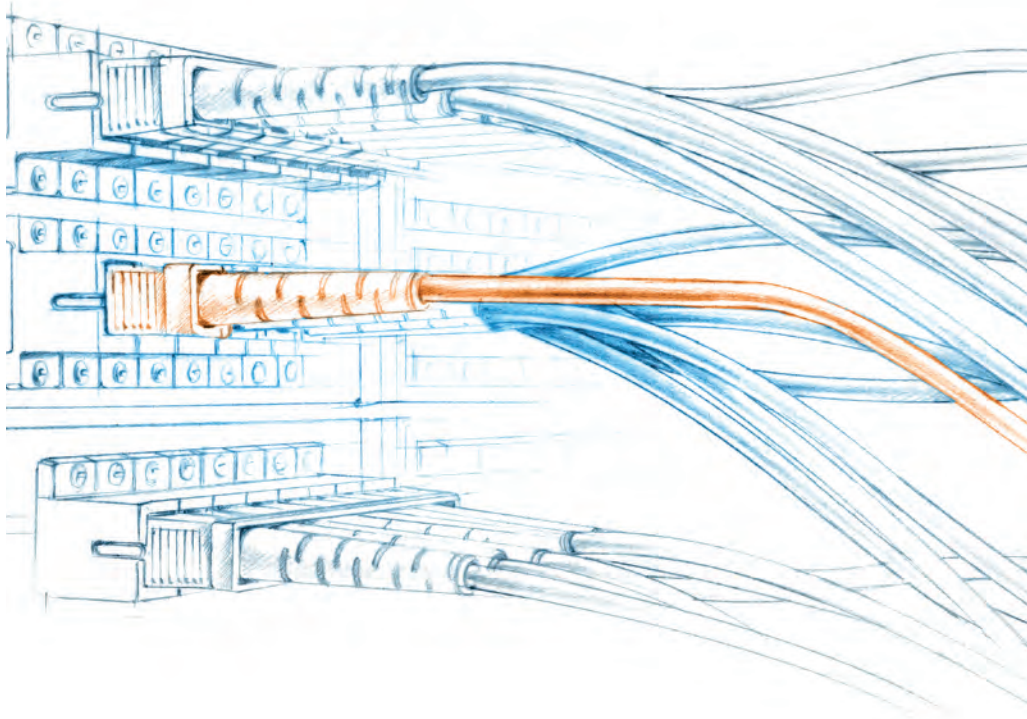
contact@canceropole-idf.fr 

www.canceropole-idf.fr 

@canceropole 

Le cycle de formation «NGS & Cancer» du Cancéropôle Île-de-France est organisé en concertation avec les trois SIRIC d'Île-de-France, PACRI et Saint-Louis Institute. Elle vise à permettre aux chercheurs franciliens dans le domaine du cancer débutant en NGS d'apprendre de manière pratique à réaliser un traitement complet de données NGS (Next Generation Sequencing) au moyen de l'outil Galaxy.

Cette session en salle équipée est consacrée aux analyses épigénomiques : recherche de Pics, analyse fonctionnelle, analyse de transcriptome d'un facteur de transcription, analyse de marques épigénétiques, comparaison des données CHIP-Seq et RNA-Seq.



# PROGRAMME

## JOUR 1

MERCREDI 16 MAI 2018

9h00 - 10h30

Présentation des projets des stagiaires

10h30 - 12h30

Présentation générale de Galaxy, de Nebula et des formats de fichiers standards

12h30 - 14h00

Pause déjeuner

14h00 - 15h00

Format FASTq sanger, contrôle qualité et alignement des données brutes

15h00 - 18h00

Alignement des données brutes et visualisation sur IGV avec un jeu de données fourni pour un facteur de transcription

## JOUR 2

JEUDI 17 MAI 2018

9h00 - 10h45

Recherche de Pics (peak-calling)

10h45 - 12h30

Analyse fonctionnelle : séquence consensus, recherche d'association facteur de transcription-gènes, intersection avec d'autres jeux de données, EnrichR

12h30 - 14h00

Pause déjeuner

14h00 - 18h00

Analyse du transcriptome chez le mutant du facteur de transcription étudié

## JOUR 3

VENDREDI 18 MAI 2018

9h00 - 10h00

Comparaison de données CHIP-Seq et RNA-Seq

10h00 - 12h30

Analyse de marques épigénétiques

12h30 - 14h00

Pause déjeuner

14h00 - 16h00

Analyse de marques épigénétiques (suite)

16h00 - 17h30

Introduction aux outils Bisulfites analysis

17h30 - 18h00

Discussion autour des projets des participants